

# Vodní doprava na řece Vltavě před sto lety

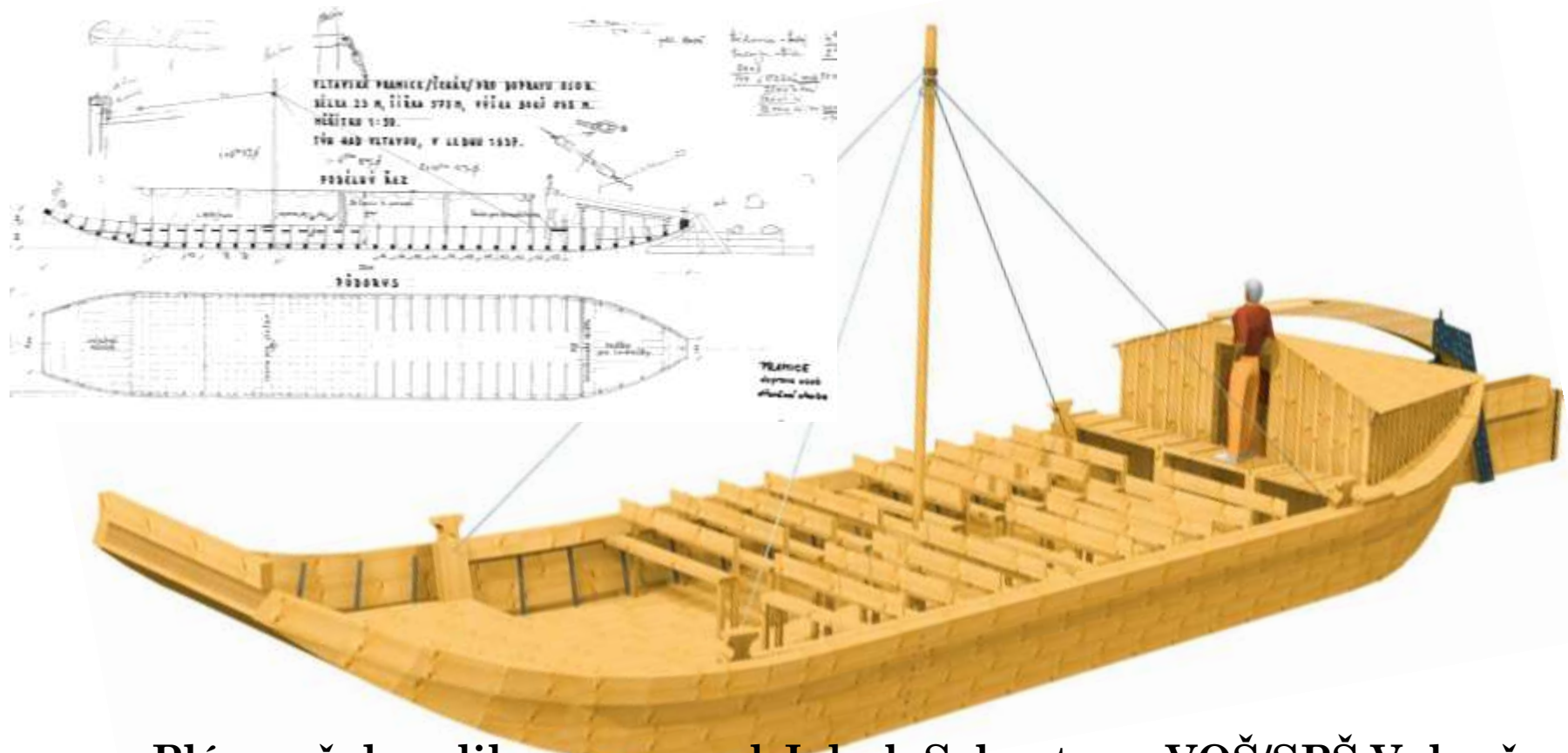


**17. – 27. září 2018**

Průběžná fotodokumentace ze  
stavby repliky šifu

**Praha - Rašínovo nábřeží náplavka u Výtoně**

# Stavba repliky vltavského šífu – „šenáku“, který proplouval Svatojánskými proudy na Vltavě nad Štěchovicemi



**Plány překreslil a zpracoval Jakub Schuster a VOŠ/SPŠ Volyně  
podle původní dokumentace  
„První české loděnice Jan Šílený a synové v Týně nad Vltavou“**

**Stavbu repliky provádí fa. KOLUMBUS 92 v.o.s. v Lipníku nad Bečvou pod vedení pana Radima Zapletala**



**Příprava a  
založení stavby  
kostra šífu**





Na projektu „**Vodní doprava na Vltavě před sto lety**“ se podílejí :  
Ministerstvo dopravy, Lesy ČR, Ministerstvo kultury, Magistrát hl.  
m.Prahy, Povodí Vltavy a Pražská paroplavební společnost.







**Montáž špičky šífu**



**Montáž kostry přední části šífu – poslední fotodokumentace ze stavby  
4. července**



**Stavba  
úspěšně  
pokračuje**







**Návrh řešení  
povrchové úpravy  
části ponoru i  
zbytku šífu  
nabídla firma  
Paramo, a.s.**





**Aby se stavba podařila  
zakropil ji pan Zapletal  
pravou moravskou  
slivovicí**







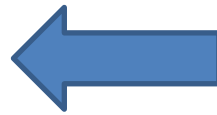
**První kontrolní den  
dopadl podle  
očekávání  
– dořešily se zbylé  
problémy s nátěrem  
i drobnosti v  
konstrukci a  
vybavení  
bezpečnostními  
prvky šífu.**

**12.7. – Lipník nad Bečvou**





**Stavba úspěšně  
pokračuje – zde vidíte  
opláštění přední části  
šífu ( tzv. - obšívání)**

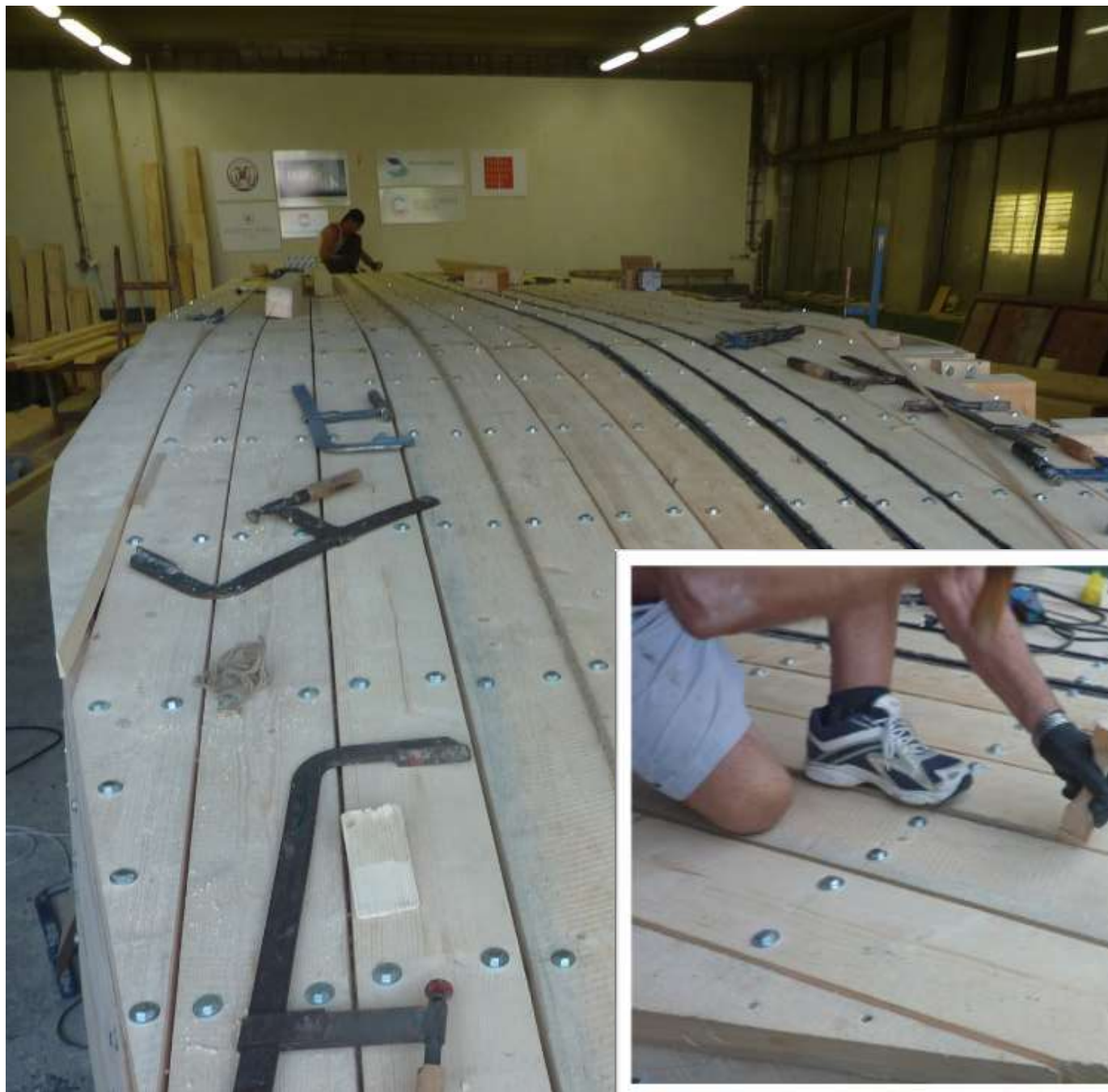


Stav stavby na konci června

a dnes  
tj. 24.července



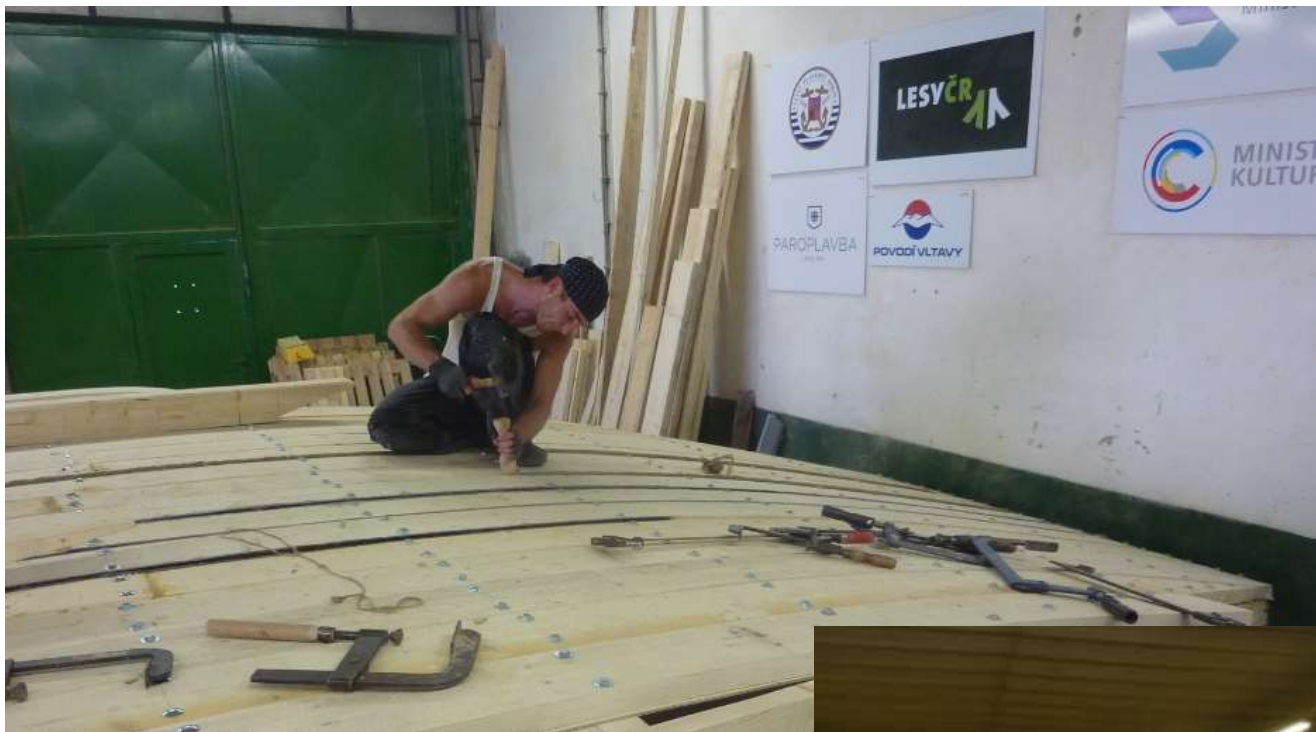




Začíná  
utěsňování  
spár mezi  
jednotlivými  
fošnami dna  
šífu tzv.  
„temování“







**Stav montáže  
vltavského šifu  
k 31.červenci**





**Zatemované (utěsněné)  
dno šífu připravené k  
nátěru**

**následuje  
první nátěr  
dna**





**Šíf má již natřené dno a bok ponoru. Je připraven k otočení a následnému dovybavení lavicemi, úvazníky a budkou pro posádku atd.  
stav k 5.srpnu**



**K otočení dojde ve středu 8.srpna za účasti televize**

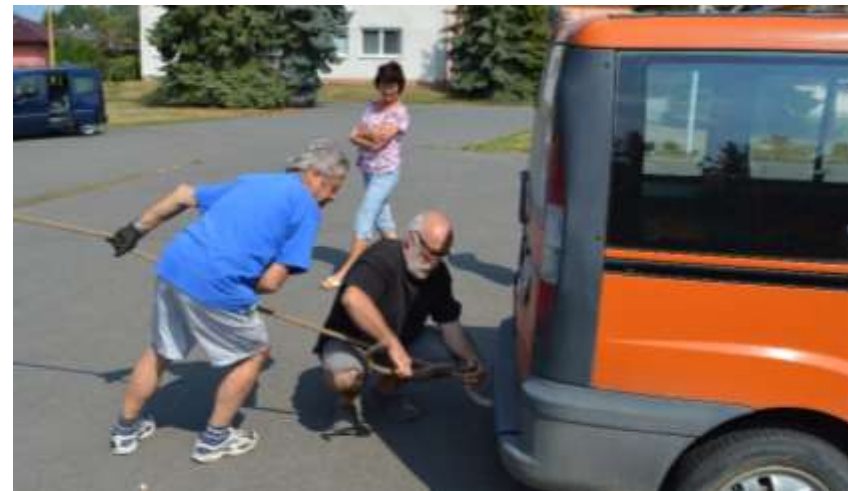








## Přípravy na otočení šífu vrcholí - zajištění





Ještě společné foto pod šífem a jde se na otočení



**Začíná fáze překlápění šífu**



**Šíf se postupně dostává do kolmé polohy**







**Následující poslední fáze překlopení se musela provádět ručně raz, dva, tři a je to – šif leží dnem dolů**

**Nyní bude následovat vybavení šifu podlahou, lavicemi a budkou pro posádku**







**Těmito okny se bude  
přepravovat šíf z  
montážní haly na  
přepravník a odveze se  
do smíchovského  
přístavu, kde se spustí na  
vodu, ale to ještě chvílku  
potrvá**

**Lipník nad Bečvou  
8.srpna**





**Šíf má již kormidelní  
budku a provádí se  
ochrana vnitřní části  
lodi proti škůdcům a  
houbám**



**Detail budky pro  
posádku a lavice  
kormidelníka**



**Čep kormidla**

**Zadní část  
šífu před  
uložením  
čepu  
kormidla**







**Celkový  
pohled s  
úvazníky pro  
vlečný stožár  
před  
položením  
podlahy**





**Pohled na stav šífu 21.srpna**





**Šíf má již  
uprostřed  
palubu**

**I kormidlo  
šífu je již  
připravené k  
osazení**





**Zbývá již jen  
přimontovat lavice pro  
cestující a připevnit  
stožár k vlečení šífu**





**Celý šíf potřebuje ještě vrchní nátěr a může se  
stěhovat na Vltavu.**

Foto - Lipník nad Bečvou 30.srpna

**Transport šífu proběhne v noci ze 6. na 7. září**





**Vlastní přeprava začala náročnou operací - dostat šíf z výrobní haly**





Po vytažení šífu následovalo  
ještě zkušební osazení  
kormidla







**Poslední fotografie výrobců  
a jejich výrobku. Následuje  
naložení na transportní podvozek**





**Noční příjezd šífu do smíchovského přístaviště, kde náklad čeká na ranní vykládku**







**Ráno ve smíchovském přístavišti**





Spouštění šífu na Vltavu







**Připevnění kormidla a šíf je kompletní**



Šíf je spuštěn na  
Vltavu ve  
smíchovském  
přístavišti a zbývá  
ještě vztyčit vlečný  
stožár, připevnit  
lavice a může  
vyplout

Praha 7.9.2018

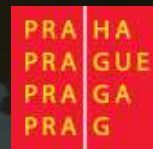


Foto Josef Bílek, Radim Zapletal a Václav Hodr  
Zpracoval Václav Hodr  
© Vltavan Čechy z.s. - 2018